

# ¿Cómo estamos en Chihuahua?



Principales Indicadores de Desarrollo Social, 2015.



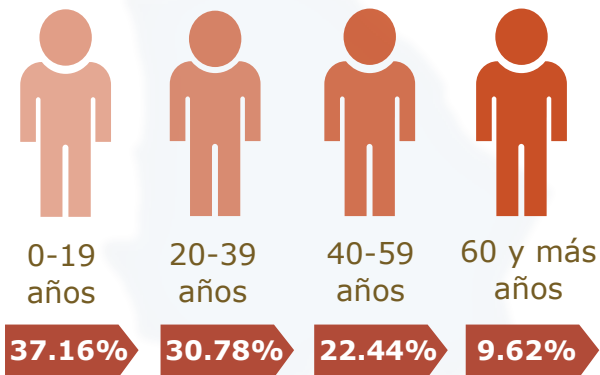
FECHAC

Fundación del Empresariado Chihuahuense, A.C.



# Población

En el año 2015, Chihuahua contaba con **3, 556, 574** habitantes



Fuente: Inegi. Encuesta Intercensal, 2015.

## Población indígena



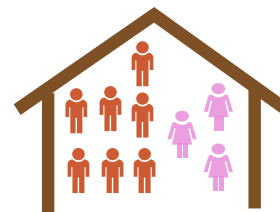
2.67 %

\* Población mayor de **3 años** de edad

Personas que hablan lengua indígena

## Número de hogares

Total de hogares  
1, 033, 658



30%

309, 570

El 30% corresponde a hogares con jefatura femenina, en donde la mujer es el principal sustento.



## Población Pobreza

Moderada ✓

Extrema ✓✓

31.5%

1, 136, 400

28.9%

1, 065, 200

3.8%

136, 300

5.4%

200, 300



2012

2014

2012

2014

En dos años, 71, 200 personas salieron de la pobreza moderada; sin embargo, un total de 64, 000 pasaron a pobreza extrema.

## Índice de Desarrollo Humano 2010 - 2014

Municipio IDH Posición del Estado

Chihuahua	0.806
Delicias	0.780
Parral	0.785
NCG	0.759
Juárez	0.753
Jiménez	0.748
Cauhtémoc	0.722
Camargo	0.719
Batopilas	0.387

Nivel Mundial 74/188  
Nivel Nacional 19/32

El **IDH** es un indicador creado para determinar el nivel de desarrollo que tienen los países del mundo.

Fuente: Programa de las Naciones Unidas para el Desarrollo 2010-2014.



**Línea de bienestar en 2014** ✓

Contempla ingreso mensual de **\$2, 638** pesos por persona.



Los cuales se destinan en promedio a:

Alimentos: \$1, 292

Transporte: \$ 218

Educación: \$ 255



Salud: \$166



Vivienda: \$316



Otro: \$421



# Salud

## Esperanza de vida



<b>Primer lugar</b>	Nuevo León		<b>76.0</b> años
<b>Media Nacional</b>	Tabasco		<b>74.7</b> años
<b>Último lugar</b>	Chihuahua		<b>72.3</b> años

Fuente: Inegi. "Cuéntame". Esperanza de Vida por Entidad Federativa, 2014.

### Principales Causas de Muerte



#### Personas

4, 241



Enfermedades del corazón

2, 376



Diabetes mellitus

988



Enfermedades cerebrovasculares

### Factores de riesgo



Mala alimentación



Inactividad física



Consumo de sustancias nocivas

Fuente: Secretaría de Salud del Estado de Chihuahua, 2015.



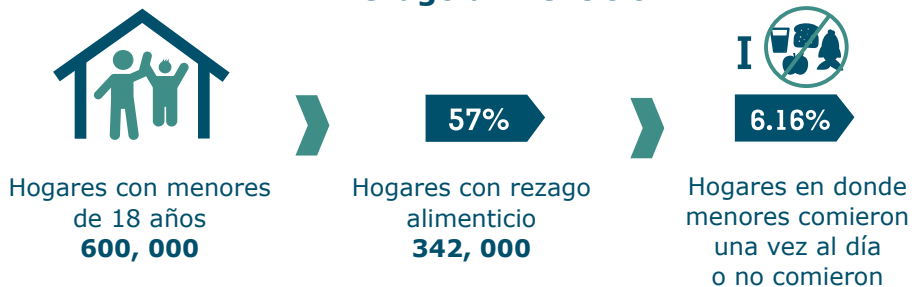
# Salud

## Determinantes de la salud










### Rezago alimenticio



Fuente: Inegi. Encuesta Intercensal, 2015.

### Obesidad y sobrepeso

Porcentaje total	11.4%	30%	31.4%	68.1%	69.3%
<b>Obesidad</b>	No disponible	14.5%	11.4%	28.4%	37%
<b>Sobrepeso</b>	No disponible	15.4%	20%	39.7%	32.3%
					
	Niños menores de 5 años	Niños de 5 a 11 años	Adolescentes de 12 a 19 años	Hombres y mujeres mayores de 20 años	

Fuente: Encuesta Nacional de Salud y Nutrición, 2012.



# Salud Discapacidad

Personas con discapacidad  
en el Estado de Chihuahua



**Discapacidad Auditiva**  
8%



**Discapacidad Visual**  
26%



**Problemas para caminar  
o moverse**  
45%



**Problemas para atender  
el cuidado personal**  
4%

**Discapacidad Mental**  
8%



**Problemas de aprendizaje**  
3%



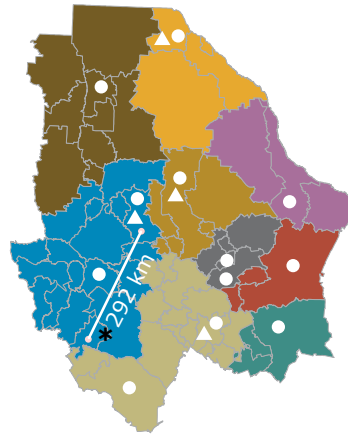
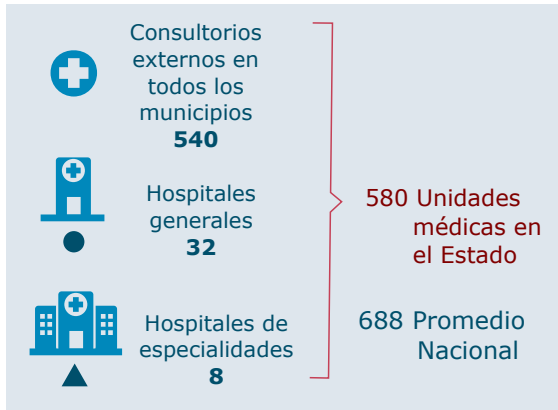
**Problemas para hablar  
o comunicarse**  
6%



**Nota: Una persona puede presentar  
1 o más discapacidades.**



# Salud Infraestructura

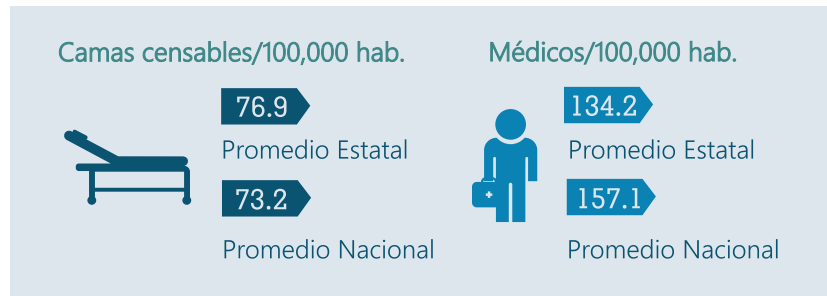


## Área de influencia de hospitales

Camargo	●
Chihuahua	● ▲
Cuauhtémoc	● ▲
Delicias	●
Ojinaga	●
Parral	● ▲
Jiménez	●
Juárez	● ▲
Nuevo Casas Grandes	●

*\*Ej. De Batopilas a Cuauhtémoc, la distancia para llegar a un hospital de especialidades es de 292 Km.*

Fuente: Programa Sectorial de Salud, 2011-2016.





# Educación

## Preescolar



Escuelas  
**2, 402**

Por cada escuela hay en promedio:

Estatal  
Nacional

Docentes  
**5, 739**



2  
2

Alumnos inscritos  
**132, 934**



55  
52

Alumnos desertores  
**8, 719**



7%  
4  
No disponible

Alumnos egresados  
65, 683



## Primaria



Escuelas  
**2, 868**

Por cada escuela hay en promedio:

Estatal  
Nacional

Docentes  
**16, 962**



6  
6

Alumnos inscritos  
**456, 301**



159  
149

Alumnos desertores  
**24, 388**



7%  
9  
No disponible

Alumnos egresados  
71, 631



## Secundaria



Escuelas  
**801**

Por cada escuela hay en promedio:

Estatal  
Nacional

Docentes  
**10, 399**



13  
10

Alumnos inscritos  
**190, 731**



238  
170

Alumnos desertores  
**10, 525**



6%  
14  
9

Alumnos egresados  
53, 878



Decremento de alumnos egresados



24.78%



# Educación Analfabetismo

Población de 15 años y más

2, 554, 606



Población analfabeta

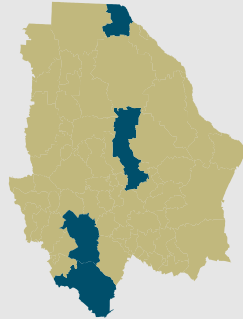
66,420/ 2.6%



Porcentaje de población analfabeta  
en los siguientes municipios

Juárez	14, 122 /	1.4%
Guadalupe y Calvo	6, 754 /	19.5%
Chihuahua	6, 475 /	1.0%
Guachohi	6, 220 /	21.1%

\* En México la tasa de  
analfabetismo es de 5.5%



Fuente: Inegi. Encuesta Intercensal, 2015.

## Índice de Desempeño Educativo Incluirte

Primaria

Secundaria

Alto

Zacatecas 1

Alto

1 Guanajuato

Esperado

Esperado

15 Zacatecas

B. California Sur 22

**Chihuahua 23**

San Luis Potosí 24

**16 Chihuahua**

17 Colima

Bajo

Oaxaca 32

Bajo

32 Oaxaca

Costo anual  
por alumno en  
educación básica: **\$25, 608 Chihuahua**  
**\$21, 888 Nacional**

Fuente: Mexicanos Primero, A.C. IDEI, 2013.

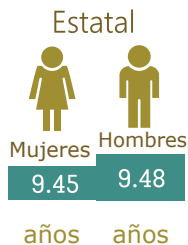


# Educación

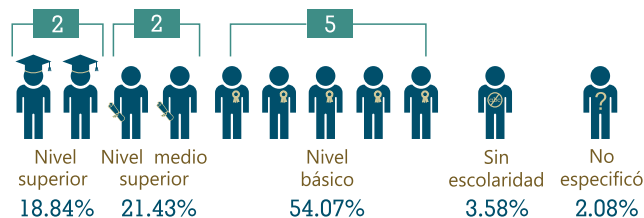
## Nivel educativo



Promedio de **años** de escolaridad en la población de 15 años y más



Por cada 10 personas:



22% 47% Porcentaje esperado por la OCDE

Fuente: Inegi. Encuesta Intercensal, 2015.

## Principales causas de la mala calidad educativa

Lugar que ocupa el Estado de Chihuahua a nivel nacional:

	Primaria	Secundaria
Aprendizaje	15	16
Eficacia (evitar deserción)	28	16
Profesionalización docente	15	26
Supervisión	17	7
Participación escolar	30	30

Fuente: Mexicanos Primero, A.C. Contra la pared, 2009.



# Educación

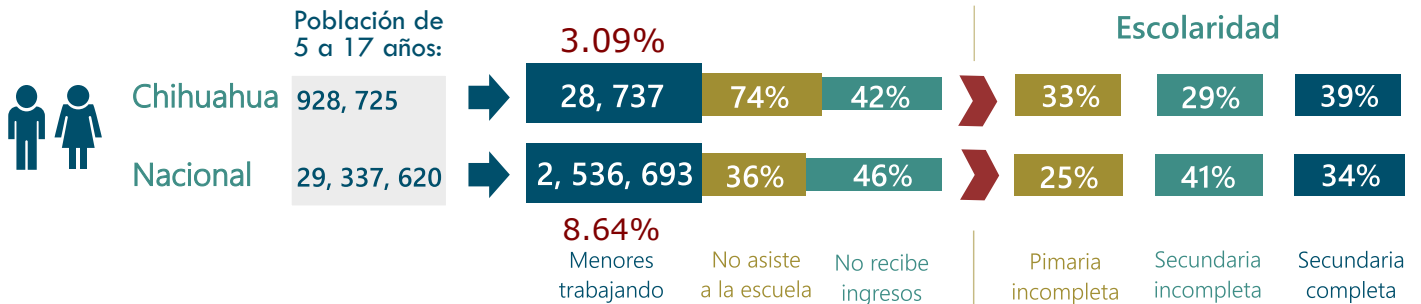
Causas de deserción escolar

## Causas de deserción escolar

- Pobreza Infantil
- Falta de apoyo de los padres
- Falta de maestros que hablen su lengua indígena
- Obstáculos administrativos (falta de acta de nacimiento, papelería, entre otros)

Fuente: Los Derechos de la Infancia y Adolescencia en Chihuahua. UNICEF, 2015.

## Trabajo infantil



Fuente: Inegi. Encuesta Nacional de Ocupación y Empleo, 2014.



FECHAC

[www.fechac.org.mx](http://www.fechac.org.mx)